



25. September 2013

Nye veje, Nye oplevelser, Ny vinterbane på Albertslund golfklub.

Vi har talt om det, bedt om det, og nu gør vi så noget ved det - Du skal gå nye veje når du skal spille vintergolf på Albertslunds golfbane i fremtiden.

For at give dig en ny og forhåbentlig bedre oplevelse af at spille din bane om vinteren og for at få fordelt sliddet på en anden måde, har vi vendt vinterbanen 180 grader. Hul 9 bliver hul 1 og hul 1 bliver hul 9, et hul beholder dog sit nummer og her kan du jo så selv gøre matematikken.

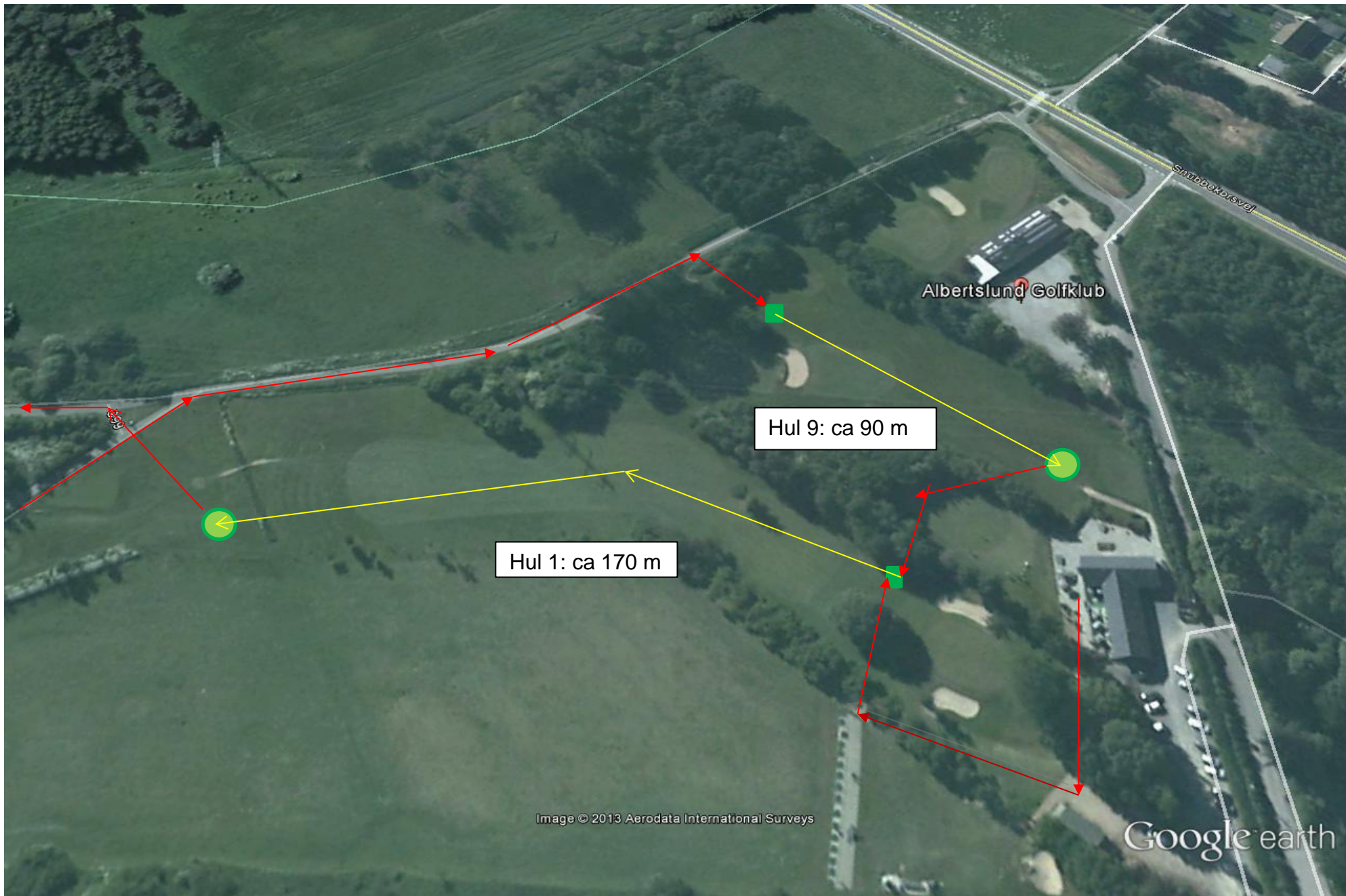
Vi har illustreret baneforløbet på de efterfølgende sider, og de mest markante huller er nok, hul 4, hul 6, ikke mindst hul 8 og hul 9 på vinterbanen. Vi har fået å'erne i spil, du skal "drive" over søen, og ikke mindst gå modsat over volden fra hul 7 til teestedet på hul 8. Tee-stedet hul 8 ligger på toppen af volden, hvorfra du så skal slå mod greenen som ligger "helt der nede". Der ud over vil der være fælles tee-sted på hvert hul (rødt/gult).

I illustrationen vises spilleretningerne med gule pile mellem tee-sted og greenen. Vejene mellem hullerne er vist med røde pile. Vintergreens bliver ikke de bedste i år, så vi tegner en ring omkring hullet, og anbefaler den gives inden for ringen (+1).

Vi håber I tager godt i mod forandringen, men håber dog stadigvæk, at der er længe til vi skal spille vintergolf i Albertslund.

God fornøjelse.

Baneudvalget og Greenkeeperne



Albertslund Golfklub

Snabbekersvej

Hul 9: ca 90 m

Hul 1: ca 170 m

Image © 2013 Aerodata International Surveys

Google earth



Hul 2: ca 100 m

Hul 8: ca 125 m



Hul 3: ca 155 m

Hul 7: ca 220 m

Image © 2013 Aerodata International Surveys

Google earth



Hul 5: ca. 140 m

Hul 4: ca. 95 m

Hul 6: ca. 375 m

Hvis der er spillere på 6. tee-sted,
må der ikke drives ud på hul 5.